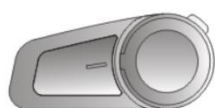


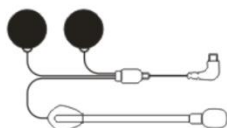
## M2

### INTERKOM BLUETOOTH Z AKCESORIAMI

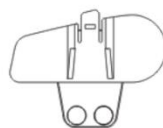
#### 1 Zawartość opakowania



Bluetooth Device



Microphone & Ear Speakers



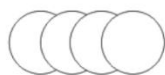
Clamp



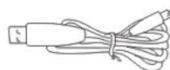
3M Glue Clamp



Manual



Headphone Velcro



USB Cable



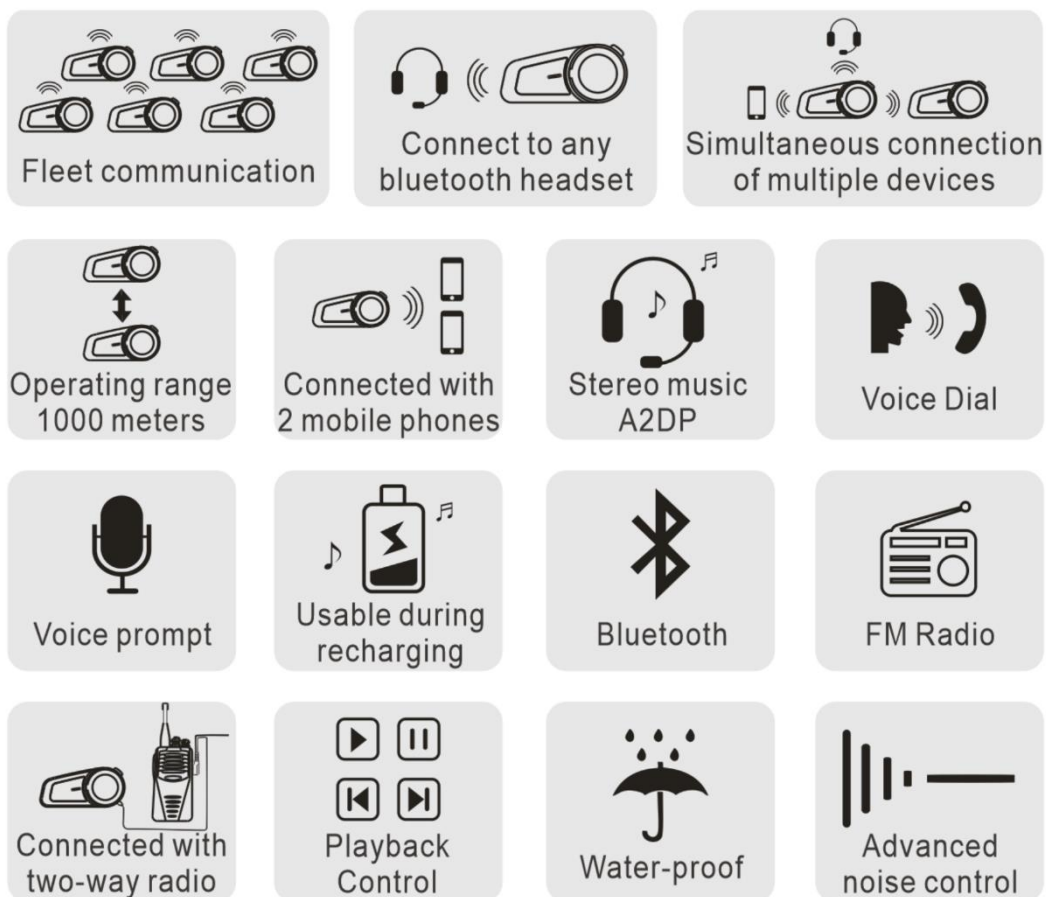
Screw Driver



Two-way Radio Control Cable(Optional)

- Urządzenia Bluetooth
- Mikrofon & słuchawki
- Zacisk
- Zacisk na rzep
- Podręcznik
- Słuchawki na rzep
- Kabel USB
- Śrubokręt

## 2 Wprowadzenie do funkcji

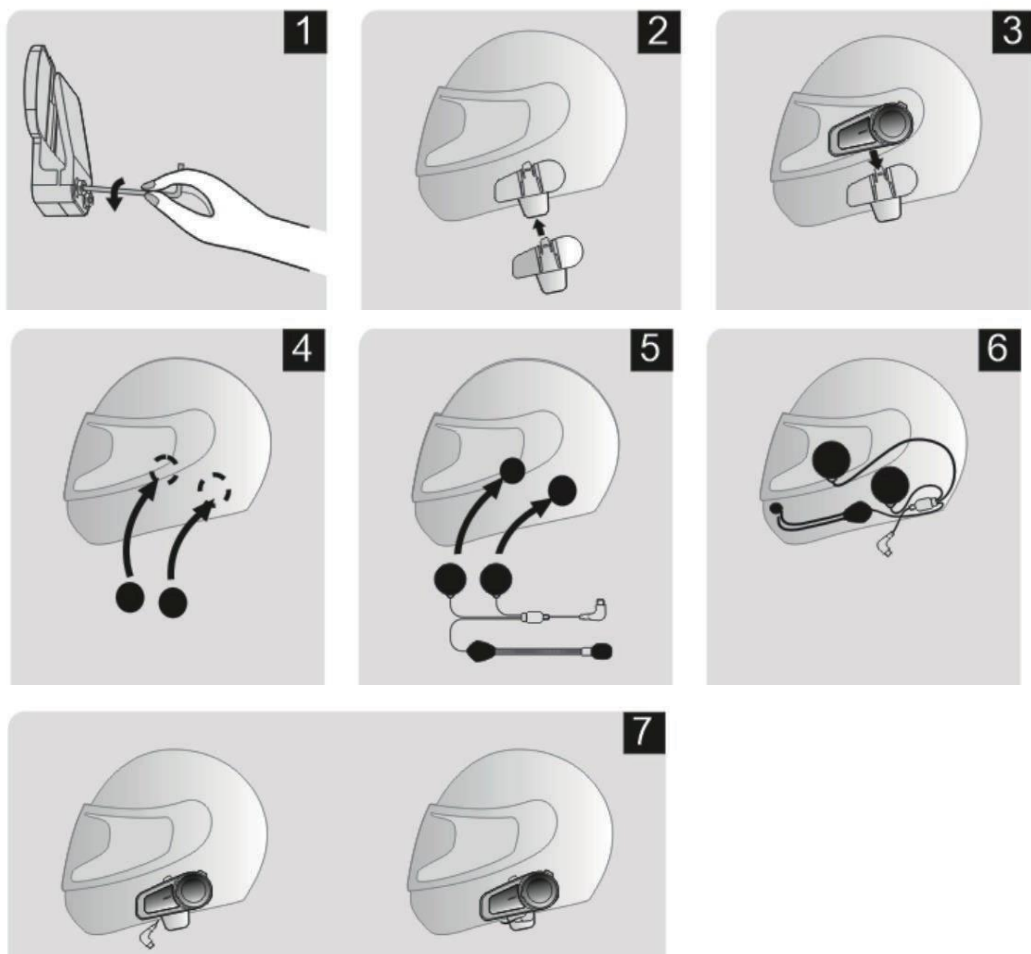


- Komunikacja grupowa
- Możliwość podłączenia do dowolnego zestawu słuchawkowego Bluetooth
- Jednoczesne połączenie wielu urządzeń
- Zasięg do 1000 m
- Możliwość podłączenia dwóch telefonów komórkowych
- Muzyka stereo A2DP
- Wybieranie głosowe
- Połączenie głosowe
- Do użytku w trakcie ładowania

- Bluetooth 5.0
- Radio FM
- Możliwe połączenie z radiem
- Sterowanie odtwarzaniem
- Wodoodporny
- Zaawansowana kontrola hałasu

### 3 Procedura instalacji

#### 3.1 zabezpieczanie za pomocą zacisku



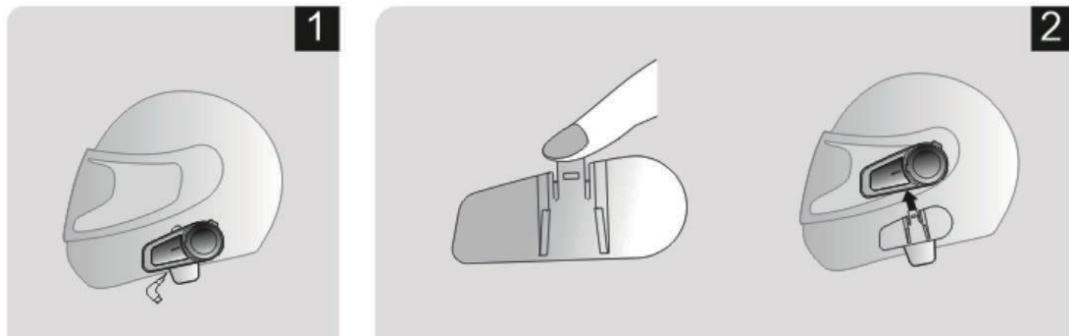
1. Poluzuj śruby z tyłu zacisku za pomocą dołączonego śrubokręta.
2. Otwórz wyściółkę kasku, włóż zacisk w odpowiednie miejsce po lewej stronie kasku i dokręć śrubę.
3. Wsuń tylną część urządzenia do sekcji zaciskowej.
4. Otwórz wewnętrzną wyściółkę w obszarze ucha i zapnij na rzep.
5. Przymocuj słuchawkę na rzep (słuchawka z krótszym kablem znajduje się po lewej stronie).
6. Umieść część samoprzylepną we właściwej pozycji po lewej stronie kasku, dopasuj pozycję mikrofonu do pozycji ust i wyreguluj wyściółkę kasku do pierwotnego stanu.
7. Podłącz złącze zestawu słuchawkowego do gniazda urządzenia, aby zakończyć instalację.

### 3.2 Blokada na rzep



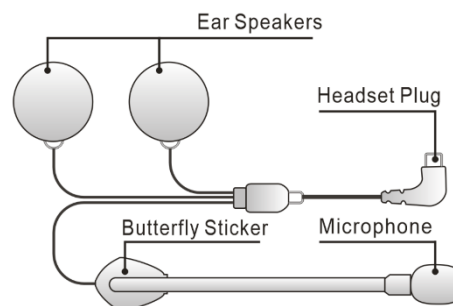
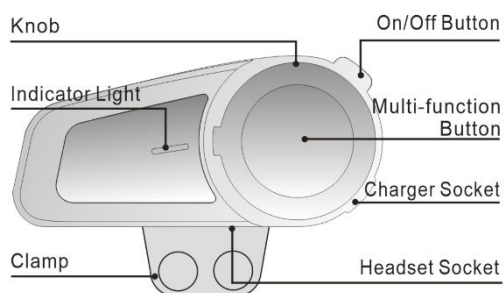
1. Włóż tylną część urządzenia do sekcji zaciskowej
2. Oderwij biały papier z tyłu zacisku i przyklej go w odpowiednim miejscu po lewej stronie kasku.
3. Instalacja słuchawek i mikrofonu jest taka sama jak w kroku 3.1

## 4 Demontaż sprzętu



1. Odłącz zestaw słuchawkowy
2. Ściśnij górny dzióbek klamry i przesunij w górę, aby ją zdjąć

## 5 Wprowadzenie produktu

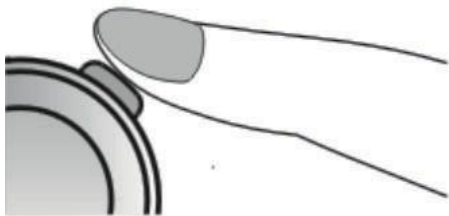


- Przycisk Włączony/Wyłączony
- Przycisk wielofunkcyjny
- Gniazdo ładowania
- Gniazdo zestawu słuchawkowego
- Przycisk
- Lampka kontrolna
- Zacisk
- Słuchawki

- Wtyczka zestawu słuchawkowego
- Mikrofon
- Część samoprzylepna

## 6 Przegląd przycisków i ich funkcji

### 6.1 Przycisk włączania/wyłączania



- **Włączanie** ( Gdy zestaw słuchawkowy jest wyłączony, naciśnij i przytrzymaj przycisk przez 3 sekundy. Rozlegnie się dźwięk "Welcome to use Maxto Product", a wskaźnik zaświeci się na niebiesko na 1 sekundę).
- **Wyłączanie** ( Gdy zestaw słuchawkowy jest włączony, naciśnij i przytrzymaj przycisk przez 5 sekund. Rozlegnie się sygnał dźwiękowy "Power off", a wskaźnik zaświeci się na czerwono na 1 sekundę).
- **Parowanie** ( Gdy zestaw słuchawkowy jest wyłączony, naciśnij i przytrzymaj przycisk przez 6 sekund. Rozlegnie się sygnał dźwiękowy "Parowanie", a wskaźnik świetlny będzie migać na przemian na czerwono i niebiesko).

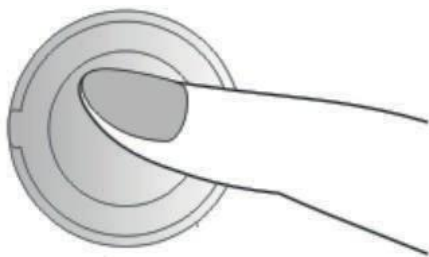
- **Aby usunąć sparowane urządzenie** ( Gdy zestaw słuchawkowy jest włączony, naciśnij i przytrzymaj przycisk przez kolejne 3 sekundy po usłyszeniu dźwięku "Power off" i do momentu, gdy czerwona dioda mignie 3 razy szybko i rozlegnie się sygnał dźwiękowy).

- **Uruchamianie interkomu Bluetooth** (Po sparowaniu naciśnij przycisk jeden raz, rozlegnie się komunikat dźwiękowy "Intercom connected". Jeśli połączenie się powiedzie, naciśnij ponownie, aby rozłączyć interkom i naciśnij ponownie, aby połączyć się ponownie).

**Uwaga:** Gdy B łączy się najpierw z A, a następnie z C, B musi nacisnąć przycisk dwa razy, aby zainicjować interkom z A, a B raz, aby zainicjować interkom z C

- **Wyjście z interkomu Bluetooth** ( Naciśnij krótko przycisk, aby wyjść z interkomu po usłyszeniu dźwięku "Interkom rozłączony".)

## 6.2 Przycisk wielofunkcyjny

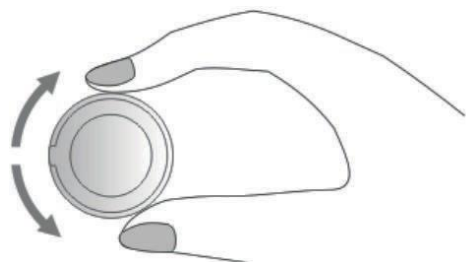


- **Parowanie** ( Gdy zestaw słuchawkowy jest włączony, naciśnij i przytrzymaj przez 6 sekund. Rozlegnie się sygnał dźwiękowy "Parowanie", a wskaźnik zacznie migać na przemian na czerwono i niebiesko).

- **Odbieranie połączenia** ( Jeśli jesteś połączony i masz połączenie, kliknij raz lub nie wykonuj żadnych czynności w ciągu 10 sekund. Połączenie zostanie nawiązane automatycznie po usłyszeniu dźwięku "Dong, Dong").
- **Odrzucenie połączenia** ( Jeśli masz połączenie, naciśnij i przytrzymaj przycisk przez 2 sekundy. Połączenie zostanie odrzucone po usłyszeniu dźwięku "Dong, Dong").
- **Aby przełączać głos między zestawem słuchawkowym Bluetooth a telefonem komórkowym** ( Podczas połączenia naciśnij i przytrzymaj przez 2 sekundy. Rozlegnie się dźwięk "Dong, Dong", a czerwona lampka będzie zapalać się co sekundę).
- **Aby zakończyć połączenie** ( Naciśnij raz podczas połączenia. Rozlegnie się sygnał dźwiękowy "Dong").
- **Wybieranie głosowe** ( Jeśli nie wykonujesz połączenia, kliknij 2 razy, a usłyszysz dźwięk "Voice Dial").
- **Odtwarzanie/wstrzymywanie muzyki** (po nawiązaniu połączenia kliknij jeden raz).
- **Przełączanie między Bluetooth i radiem FM** ( Gdy zestaw słuchawkowy jest włączony, kliknij 3 razy, aby usłyszeć dźwięk "Tryb Bluetooth" lub "Tryb FM").



### 6.3 Przycisk



- **Zwiększanie głośności** ( Podczas połączenia, interkomu, odtwarzania muzyki lub FM obróć pokrętło w prawo i przytrzymaj je, aby zwiększyć głośność dożądanego poziomu. Po osiągnięciu maksymalnej głośności rozlegnie się sygnał dźwiękowy).
- **Zmniejszanie głośności** ( Podczas połączenia, interkomu, odtwarzania muzyki lub FM obróć pokrętło w lewo i przytrzymaj je, aby zmniejszyć głośność dożądanego poziomu. Po osiągnięciu minimalnego poziomu głośności rozlegnie się sygnał dźwiękowy).
- **Odtwórz następny** ( Obróć pokrętło zgodnie z ruchem wskazówek zegara podczas odtwarzania muzyki lub FM).
- **Odtwarzanie poprzednie** ( Obróć pokrętło w lewo podczas odtwarzania muzyki lub FM).

## 7 Wskazania i komunikaty dźwiękowe Bluetooth

- **Stan "Wł."** ( Jeśli urządzenie Bluetooth jest podłączone, słyszalny jest dźwięk "Bluetooth podłączony", a niebieska dioda miga raz na 6 sekund; jeśli urządzenie Bluetooth jest odłączone, słyszalny jest dźwięk "Bluetooth odłączony", a niebieska dioda miga dwa razy na 6 sekund).
- **Niski poziom naładowania baterii** ("Niski poziom naładowania baterii" będzie emitowany co 60 sekund, a wskaźnik będzie migał na czerwono).
- **Stan "Ładowanie"** ( Podczas ładowania wskaźnik świeci na czerwono. Po pełnym naładowaniu wskaźnik gaśnie).
- **Komunikaty dźwiękowe o stanie baterii** (w przypadku w pełni naładowanej baterii komunikat dźwiękowy brzmi "Bateria pełna", w przypadku średniego poziomu naładowania komunikat dźwiękowy brzmi "Bateria średnio naładowana", a w przypadku niskiego poziomu naładowania komunikat dźwiękowy brzmi "Bateria słaba").

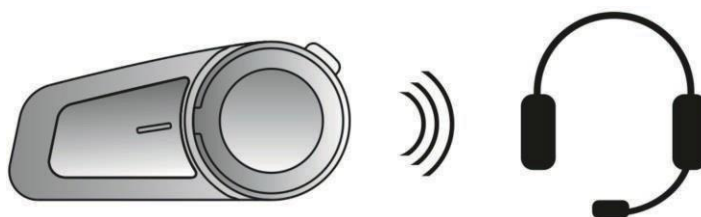
## 8 Metody krycia

### 8.1 Dwie opcje wejścia w tryb parowania

**Opcja 1:** Jeśli zestaw słuchawkowy jest wyłączony, naciśnij i przytrzymaj przycisk włączania/wyłączania przez 6 sekund.

**Opcja 2:** Gdy zestaw słuchawkowy jest włączony, naciśnij i przytrzymaj przycisk wielofunkcyjny przez 6 sekund. Rozlegnie się sygnał dźwiękowy "Parowanie", a wskaźnik zacznie migać na czerwono i niebiesko.

## 8.2 Parowanie z urządzeniem innej marki



**Krok 1:** Umieść urządzenie M2 i drugie urządzenie w odległości maksymalnie 1 m od siebie.

**Krok 2:** Ustaw urządzenie Bluetooth z funkcją interkomu w tryb parowania.

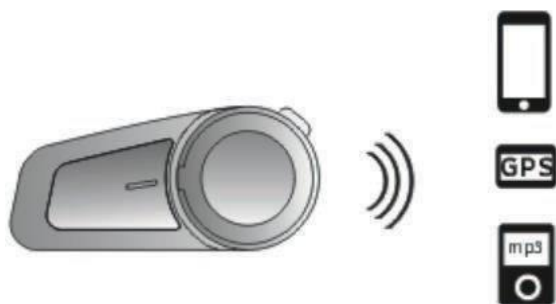
**Krok 3:** Patrz procedura 8.1.

**Krok 4:** Szybko naciśnij przycisk On/Off na urządzeniu M2, aby wyszukać inny domofon. Po pomyślnym sparowaniu rozlegnie się komunikat dźwiękowy "Intercom connected".

**Uwaga 1:** W kroku 4 parowanie musi zostać zainicjowane przez urządzenie M2.

**Uwaga 2:** Podczas interkomu naciśnij przycisk On/Off na urządzeniu M2, aby rozłączyć interkom, a następnie naciśnij ponownie, aby go połączyć.

### 8.3 Parowanie z telefonem komórkowym, GPS i MP3



**Krok 1:** Umieść urządzenie M2 i drugie urządzenie w odległości maksymalnie 1 m od siebie.

**Krok 2:** Patrz procedura 8.1

**Krok 3:** Włącz urządzenie Bluetooth, zlokalizuj urządzenie M2 i nawiąż połączenie. Po pomyślnym nawiązaniu połączenia rozlegnie się komunikat dźwiękowy "Connected".

### 8.4 Parowanie między dwoma urządzeniami M2

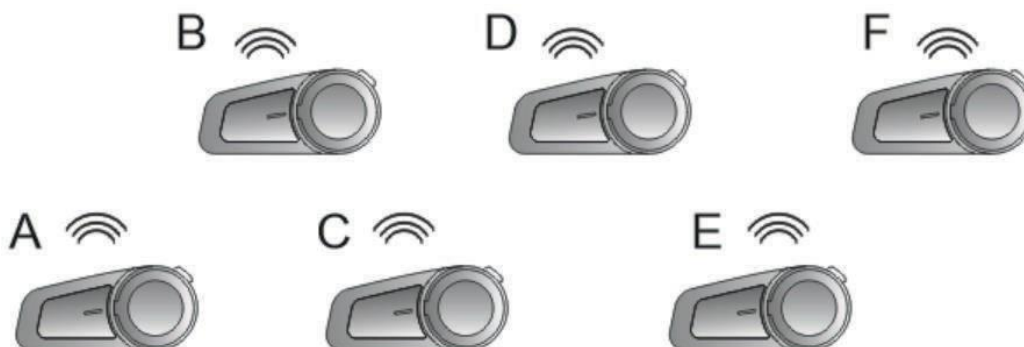


**Krok 1:** Upewnij się, że dwa urządzenia M2 znajdują się w odległości 1 m od siebie.

**Krok 2:** Sparuj zgodnie z krokiem 8.1.

**Krok 3:** Szybko naciśnij przycisk On/Off na jednym z urządzeń M2, a następnie M2 rozpocznie wyszukiwanie innych urządzeń M2 do sparowania. Po pomyślnym sparowaniu rozlegnie się komunikat dźwiękowy "Intercom connected".

## 8.5 Konfigurowanie interkomu grupowego



**Krok 1:** Usuwanie sparowanych wpisów między urządzeniami A - F  
Naciśnij i przytrzymaj przycisk On/Off na urządzeniach A - F przez 5 sekund, aż usłyszysz sygnał dźwiękowy "Power off". Po usłyszeniu komunikatu przytrzymaj przycisk przez kolejne 3 sekundy.

**Krok 2: Wykonaj operacje zgodnie z krokiem 8.4.**

1. Para A i B;
2. Para B i C;
3. Para C i D;
4. Para D i E;
5. Para E i F.

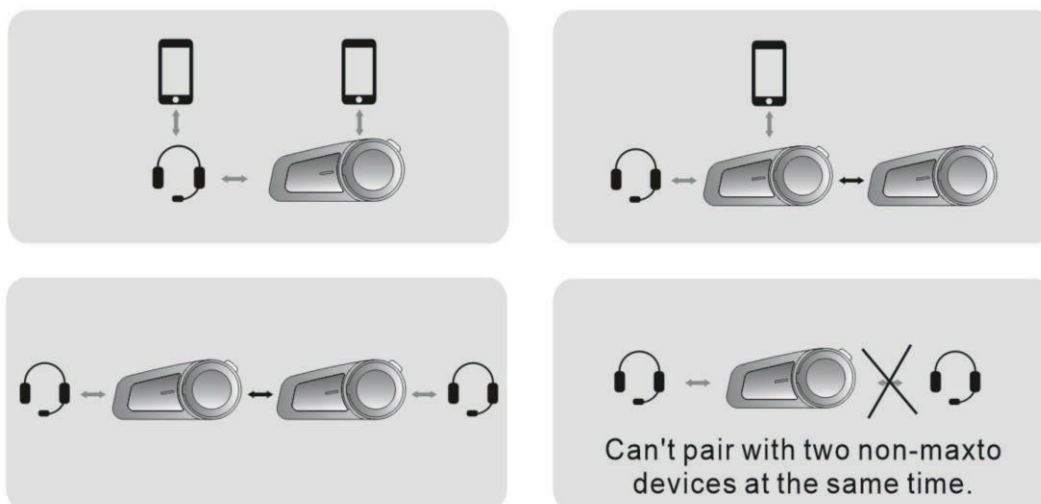
**Krok 3: Połącz szeregowo A, B, C, D, E i F**

1. W przypadku D naciśnij przycisk włączania/wyłączania, aby połączyć się z E;
2. W przypadku C naciśnij przycisk On/Off, aby połączyć się z D;
3. W przypadku B naciśnij przycisk On/Off, aby połączyć się z C;

1. W przypadku A naciśnij przycisk On/Off, aby połączyć się z B; E i F nie zostaną rozłączone po wykonaniu kroku 2. Teraz urządzenia A-F zostały pomyślnie połączone i można wykonać interkom grupowy.

**Uwaga:** Jeśli D odbierze połączenie podczas interkomu grupy 6-osobowej, D zostanie odłączony od grupy i zostanie utworzona grupa z członkami A, B, C oraz druga grupa z członkami E i F. Po zakończeniu połączenia D automatycznie powróci do 6-osobowej grupy interkomowej.

### 8.6 Jednoczesne połączenie wielu urządzeń



**Uwaga:** Jeśli urządzenie (inne niż marki Maxto) zostanie najpierw podłączone do urządzenia mobilnego, a następnie do wieloosobowego interkomu M2, może to spowodować błąd komunikacji. Jeśli urządzenie nie jest podłączone do telefonu, błąd ten nie wystąpi.

## 9 Priorytety funkcji

**Poziom 1:** Połączenie telefoniczne i interkom przy użyciu ustalonego adaptera.

**Poziom 2:** Interkom przy użyciu dwukierunkowego kabla radiowego.

**Poziom 3:** Interkom Bluetooth Poziom 4: FM i muzyka

## 10 Specyfikacje

|                            |                              |
|----------------------------|------------------------------|
| Zakres działania           | Do 1000 metrów               |
| Czas czuwania              | Do 200 godzin                |
| Godziny pracy              | Do 10 godzin                 |
| Czas ładowania             | Średnio 2,5 godziny          |
| Interfejs ładowania        | Micro USB                    |
| Typ akumulatora            | Akumulator litowo-polimerowy |
| Źródło napięcia            | 5V – 0.5A                    |
| Temperatura pracy          | -10°C - 55°C                 |
| Temperatura przechowywania | -20°C ~ 60°C                 |

- \* Rzeczywisty czas może się różnić w zależności od typu telefonu i sposobu użytkowania.
- \* Zasięg komunikacji może się różnić w zależności od otoczenia i warunków pogodowych.

## 11 Sprawy wymagające uwagi

1. Odpowiednia temperatura przechowywania tego urządzenia wynosi od  $-20^{\circ}\text{C}$  do  $50^{\circ}\text{C}$ . Nie należy przechowywać go w środowisku o zbyt niskiej lub zbyt wysokiej temperaturze, w przeciwnym razie wpłynie to na żywotność urządzenia.
2. Nie wystawiaj urządzenia na działanie otwartego ognia, aby uniknąć eksplozji.
3. Jeśli urządzenie nie będzie używane przez dłuższy czas, należy je przechowywać w suchym miejscu i regularnie ładować co najmniej raz na 3 miesiące w celu zapewnienia prawidłowego działania.

Zmiany lub modyfikacje, które nie zostały wyraźnie zatwierdzone przez stronę odpowiedzialną za zgodność, mogą unieważnić prawo użytkownika do korzystania z urządzenia.

To urządzenie zostało przetestowane i uznane za zgodne z ograniczeniami dla urządzeń cyfrowych klasy B zgodnie z częścią 15 przepisów FCC. Ograniczenia te mają na celu zapewnienie rozsądnej ochrony przed szkodliwymi zakłóceniami podczas instalacji w domu. To urządzenie generuje, wykorzystuje i może emitować energię o częstotliwości radiowej, a jeśli nie jest zainstalowane i używane zgodnie z instrukcjami, może powodować szkodliwe zakłócenia radiokomunikacyjne. Nie ma jednak gwarancji, że zakłócenia nie wystąpią w przypadku prawidłowej instalacji.

Jeśli to urządzenie powoduje szkodliwe zakłócenia w odbiorze radiowym lub telewizyjnym, które można wykryć poprzez wyłączenie i włączenie urządzenia, zaleca się, aby użytkownik podjął próbę usunięcia zakłóceń za pomocą jednego lub kilku z następujących środków:

- Zmiana trasy lub lokalizacji anteny odbiorczej.
- Zwiększenie odległości między urządzeniem a odbiornikiem.
- Podłączenie urządzenia do gniazdka w innym obwodzie niż ten, do którego podłączony jest odbiornik.
- Zwrócić się o pomoc do sprzedawcy lub doświadczonego technika radiowo-telewizyjnego.